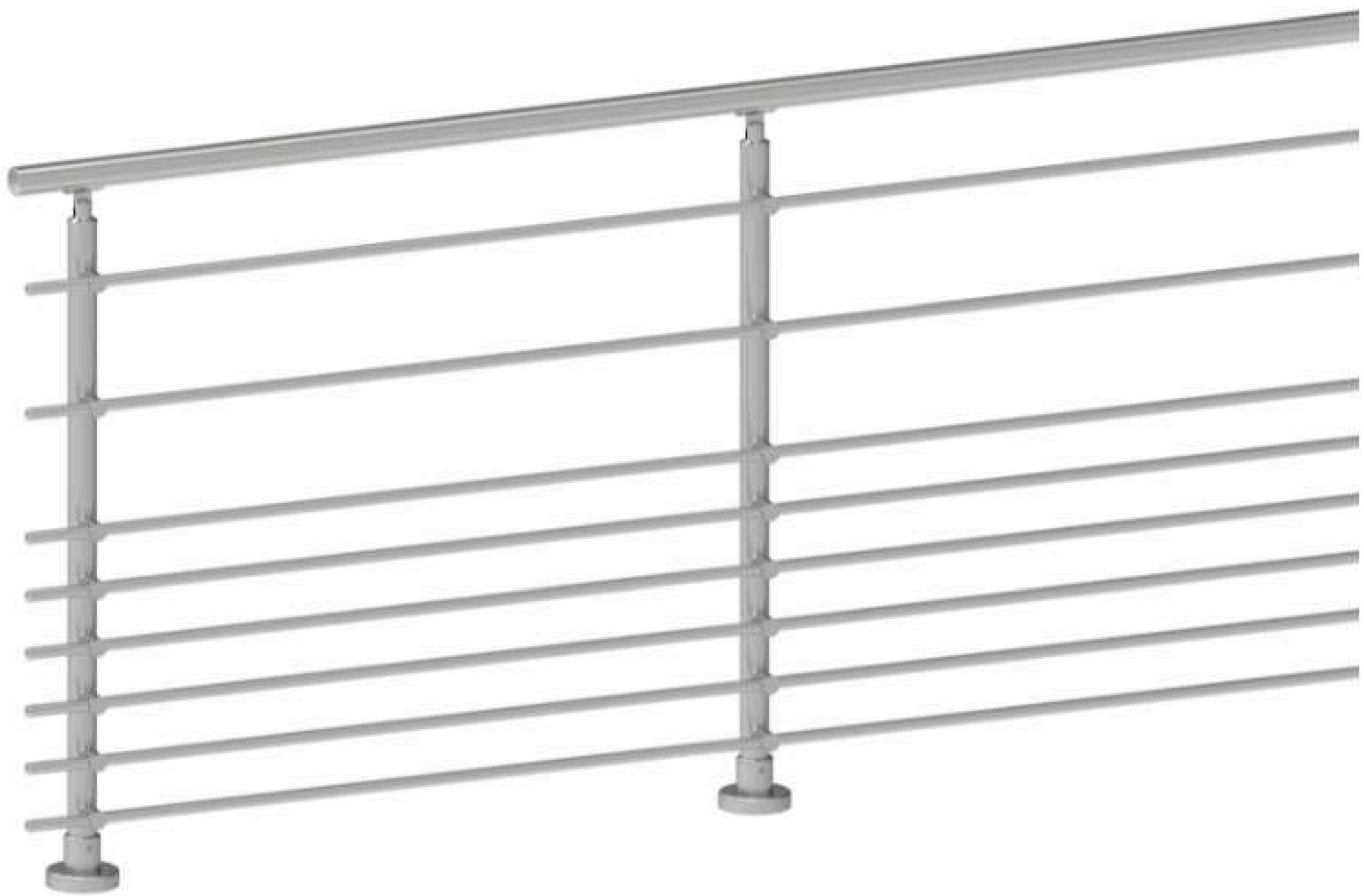


# SUR<sup>AL</sup>

QUALITY SYSTEMS



## ECO + ROUND

*Notice de pose*

# ECO + ROUND

*Vérifications préliminaires*

Il est important de vérifier  
**l'ensemble des éléments** avant  
de procéder à l'assemblage de  
votre garde-corps

ECO+ ROUND

# ECO + ROUND

## Les pièces de la gamme

*platine fixation "à plat"*  
(AK-5186)



*platine latérale*  
(AK-5031U-15)



*platine murale*  
(AK-5008)



*platine murale orientable*  
(AK-5008YA)



*coude articulé pour  
main-courante*  
(AK-5020X)



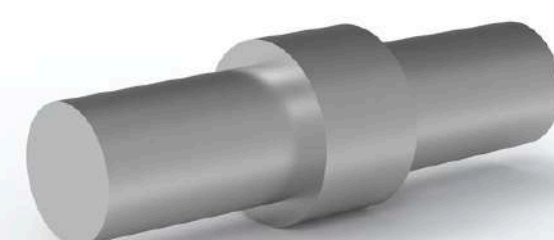
*coude articulé pour  
tubes de remplissage*  
(AK-5022Y)



*manchon de liaison  
pour main-courante*  
(AK-5007X)



*manchon de liaison pour  
tubes de remplissage*  
(AK-5022)



*embout de finition  
pour main-courante*  
(AK-5009)



*embout de finition pour  
tubes de remplissage*  
(AK-5012A)



*support orientable  
pour main-courante*  
(AK-5001)



*support pour tubes  
de remplissage*  
(AK-5011Y)



# ECO + ROUND

## Les pièces de la gamme & outillages

main-courante  
(PR-2108)



poteau 920 ou 1080 mm  
(PR-2646)



tube de remplissage  
(PR-1515)



vis autoperforeuse Ø3.9x25  
(62436)



Torx  
15

vis à béton Ø8x80  
(A244020)



Allen  
13

vis à béton Ø5x40  
(0201010500403)



Torx  
20

vis à béton Ø4.5x50  
(0191010450503)



Torx  
20

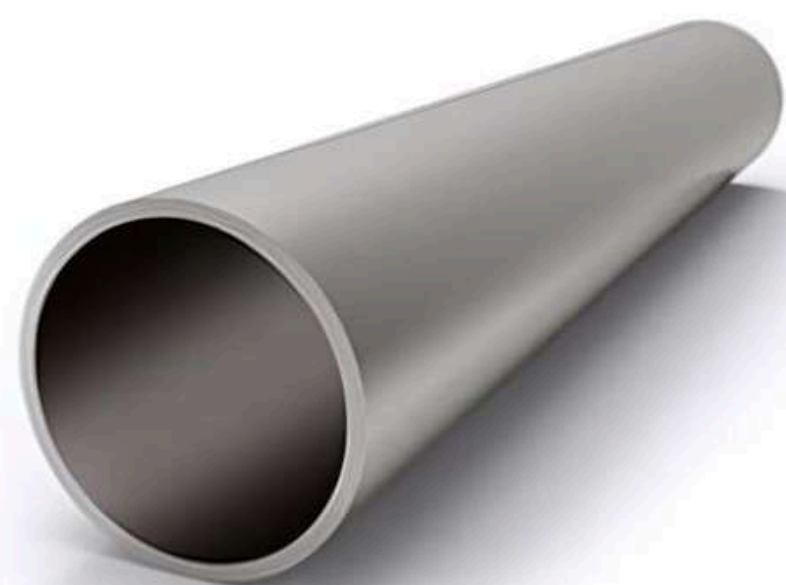
cheville pour vis à béton  
(4100000500257)



# ECO + ROUND

## Contenu du kit complet

main-courante  
(PR-2108)



1 pcs

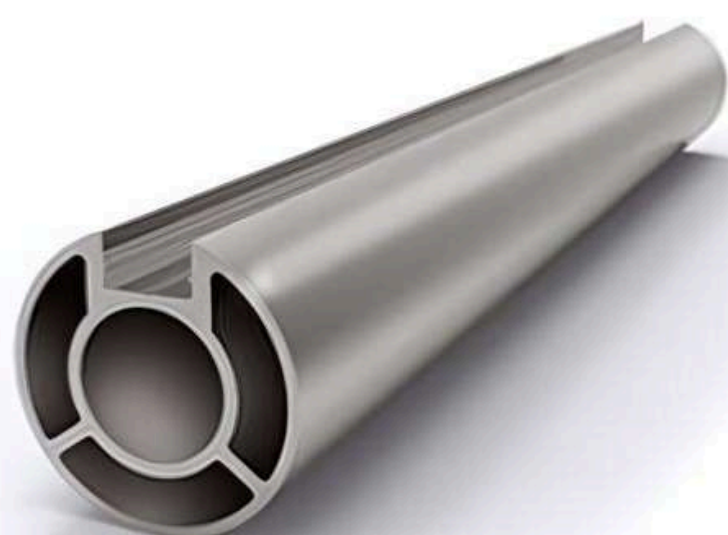
support pour tube de remplissage  
(AK-5011Y)



Allen  
2.5

16 pcs

poteau 920 ou 1080 mm  
(PR-2646)



2 pcs

platine à plat / latérale  
(AK-5186) / (AK-5031U-15)



Allen  
2.5

Allen  
2

2 pcs

tube de remplissage  
(PR-1515)



8 pcs

support main-courante orientable  
(AK-5001)



Allen  
4

2 pcs

vis autoperforeuse Ø3.9x25  
(62436)

Torx  
15

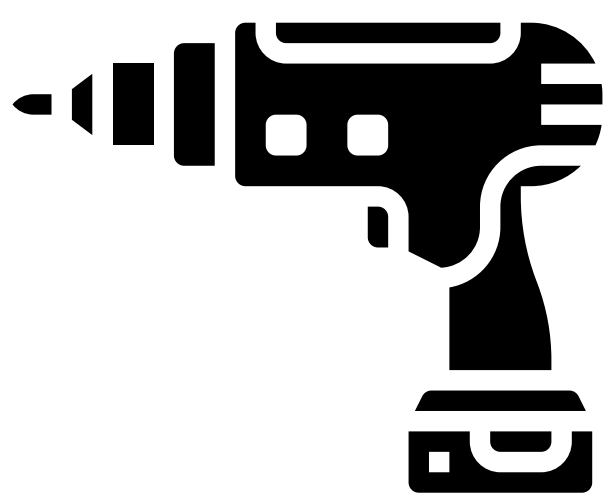


18 pcs

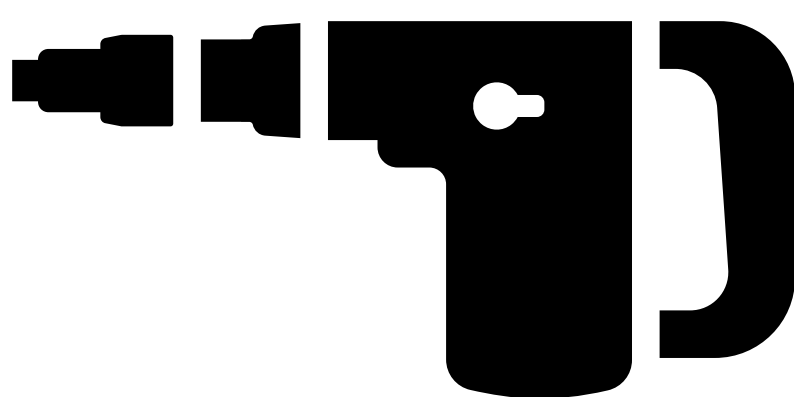
# ECO + ROUND

## Le matériel nécessaire

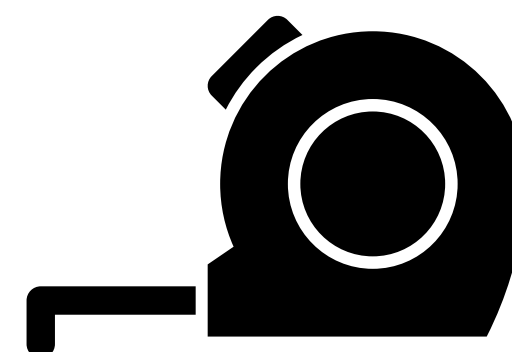
Visseuse / Dévisseuse



Perforateur Burineur



Mètre-Ruban



Marqueur indélébile



Brosse métallique



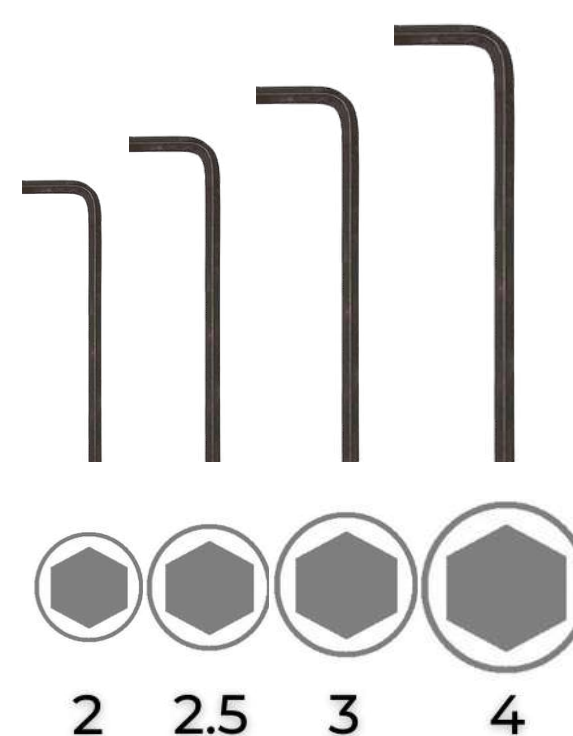
Niveau à bulle



Embouts TORX



Clefs Allen



# ECO + ROUND

## *Avertissements & conseils*

Afin d'éviter tout risque de basculement, ce produit doit être fixé solidement à son support. Ce dernier doit obligatoirement être solide et exempt de tout défaut. Vérifiez donc la pertinence de votre support / sol avant de procéder à l'installation afin que ce dernier puisse supporter la charge du produit mais surtout résister aux charges mécaniques générées au niveau des fixations. Un montage mal effectué peut engendrer un risque de chute du garde-corps et des blessures graves sur les personnes. En cas de doute quant à l'installation de votre produit, demandez conseil à votre installateur.

Le montage de votre garde-corps doit impérativement être réalisé par des personnes qualifiées. Veillez également à bien respecter les consignes de sécurité ainsi qu'à porter les équipements de protection individuels (EPI) adéquats à chaque situation, et ce pour tout chantier de montage. Eloignez également les enfants du chantier. Veillez à bien respecter les instructions ainsi qu'à utiliser les outils recommandés dans cette notice de montage. Le non respect de ces instructions peuvent mener à des blessures et dommages corporels et mettent sérieusement en danger les utilisateurs.

La garantie s'applique uniquement dans des conditions normales d'utilisation, sans modification du produit, ainsi qu'avec un montage réalisé en conformité avec cette notice.

# ECO + ROUND

## *Vérifications préliminaires*

Avant toute pose de votre garde-corps aluminium en kit, nous vous conseillons de procéder tout d'abord à une pose à blanc. Cela vous aidera grandement à visualiser l'ouvrage final et vous permettra sans doute d'anticiper et de corriger d'éventuelles erreurs avant de passer à l'étape de fixation définitive.

Pour procéder à une pose à blanc, il vous suffit de disposer tous les éléments de votre garde-corps aluminium sur le sol ou sur une surface plane. Ensuite, vous pouvez procéder à leur assemblage partiel sans utilisation de colle. Vous pouvez positionner un ensemble de pièces à l'emplacement souhaité pour vérifier que les dimensions sont correctes et que l'installation correspond bien à vos attentes.

Faîtes attention à la distance en porte-à-faux qu'il faut laisser à la main-courante ainsi qu'aux tubes de remplissages en début et fin de segment ainsi qu'au niveau des angles pour la réalisation de vos angles avec les coudes articulés ! Les platines latérales créent également un porte-à-faux plus important que les platines en fixation à plat.

Les longueurs sont également recoupables selon vos envies et vous pouvez aussi utiliser les chutes de vos longueurs si nécessaire (MAX 1 mètre conseillé !).

Vous pouvez maintenant passer à la fixation définitive en suivant les instructions.



# ECO + ROUND

*Les étapes de montage*



placement des platines

# ECO + ROUND

## Placement des platines



platine fixation "à plat"  
(AK-5186)

**ENTRAXE MAX CONSEILLÉ 1M**



platine latérale  
(AK-5031U-15)

Choisissez l'emplacement de vos *platines* (la distance maximale préconisée est égale à **1 mètre**) puis munissez-vous d'un marqueur afin de repérer l'emplacement des vis dans votre support.

Il vous faudra utiliser 3 vis à béton Ø8x80mm (A244020) pour les *platines "à plat"* (AK-5186) dans un support béton. Pour les *platines latérales* (AK-5031), elles se fixent grâce aux goujons d'ancrages pour une fixation sur du béton ou avec les vis Ø8x80mm (257000800805) pour un support bois. Vous devrez également dévisser la tige verticale, grâce à la vis placée au-dessous, afin de pouvoir percer votre support.

**Fixation "à plat"**  
(AK-5186)

### Type de platines

Vis Ø8x80mm (A244020)  
Vis Ø8x80mm (0257000800805)

### Support

Béton  
Bois

### Pré-perçage

95mm / Ø 10mm  
Pas nécessaire

**Fixation latérale**  
(AK-5031)

Goujon d'ancrage  
Vis Ø8x80mm

Béton  
Bois

80mm / Ø 12mm  
Pas nécessaire

Après chaque pré-perçage, enlevez les résidus à l'aide d'un aspirateur ou d'une soufflette. Nettoyez également la tête des vis avec une brosse métallique fine, après perçage, afin d'enlever toute trace de résidus pouvant amener à une réaction chimique puis à l'apparition de corrosion.

# ECO + ROUND

*Les étapes de montage*

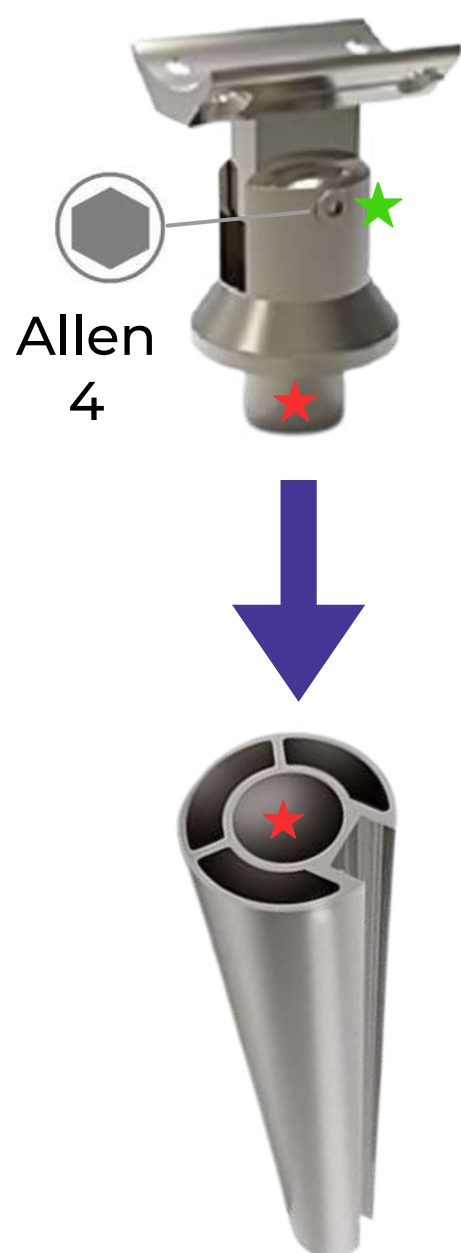


préparation des poteaux

# ECO + ROUND

## Préparation des poteaux

support orientable pour  
main-courante  
(AK-5001)



Il vous faudra placer le **support de main courante** en haut du poteau. Choisissez l'angle adéquat puis serrez la **vis de l'articulation**. Déposez ensuite un peu de colle (LOCTITE HY 4070) sur la **partie basse** du support ainsi qu'à l'**intérieur du poteau**. Glissez ensuite le **support** dans le **poteau**.

Une fois cette opération réalisée, il faudra placer une **vis inox autoperforeuse Ø3.9x25mm** dans la rainure du **poteau** afin de pouvoir assembler correctement les 2 pièces. Un pré-perçage du **poteau** est nécessaire avant de visser. Nettoyez la tête des vis avec une brosse métallique après perçage.

poteau 920 ou 1080 mm  
(PR-2646)



poteau 920 ou 1080 mm  
(PR-2646)



Le **support de tubes** est composé de 2 parties dévissables. Ici, nous allons nous intéresser à la **partie basse** que vous devrez fixer à même le poteau (côté opposé à la rainure).

Marquez au feutre l'emplacement des **supports** (distance de **18 cm maximum** entre chaque tube pour être aux normes) Le premier tube (en partant du bas) doit être placé à 11cm du sol.



Pré-percez le **poteau** (côté opposé à la rainure) délicatement afin de ne pas riper puis vissez la **partie basse du support** au poteau à l'aide d'une **vis inox autoperforeuse Ø3.9x25mm**.

support de tube de  
remplissage  
(AK-5011Y)

# ECO + ROUND

*Les étapes de montage*

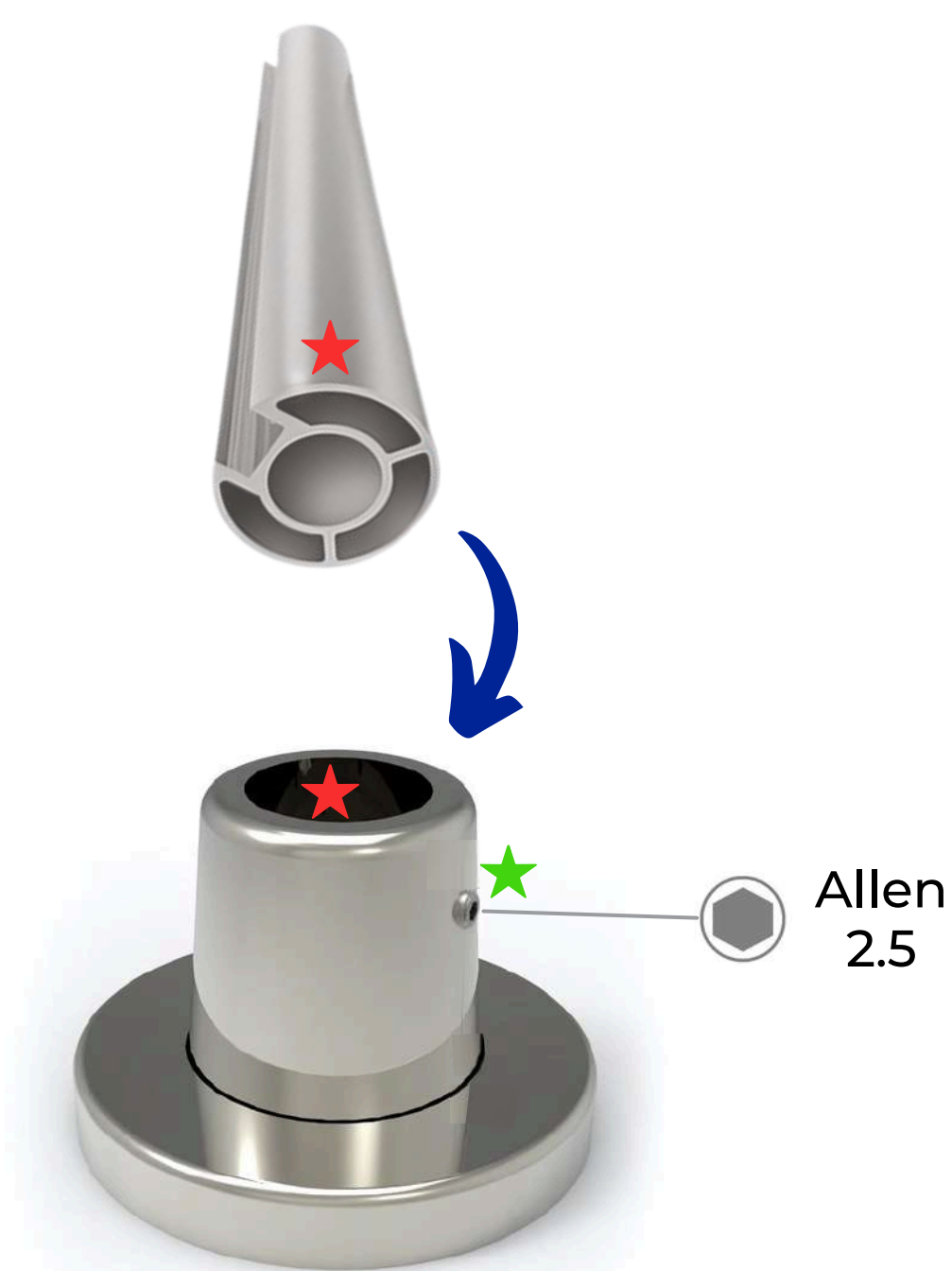


fixation poteau / platine

# ECO + ROUND

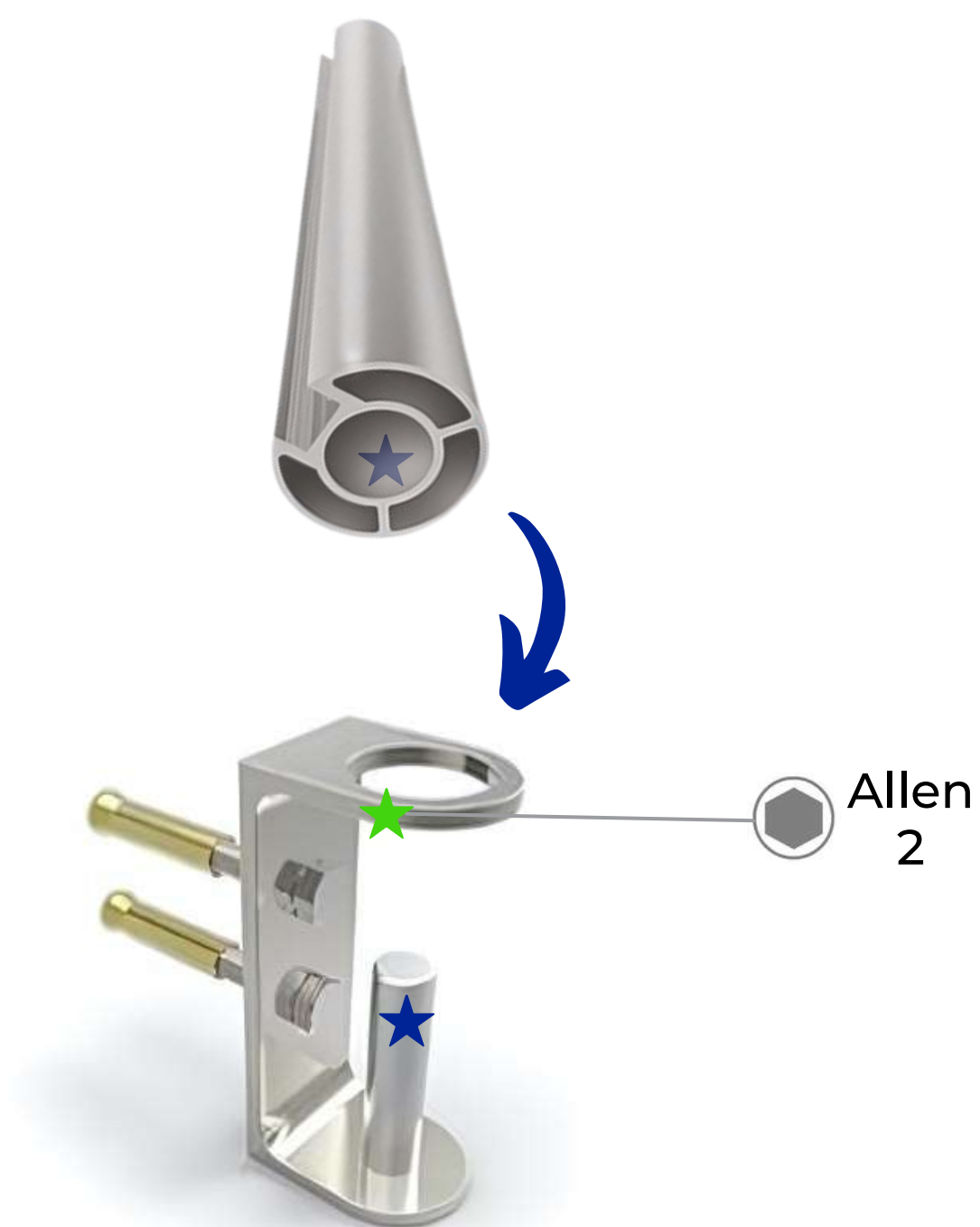
## Fixation poteau / platine

poteau 920 ou 1080 mm  
(PR-2646)



platine fixation "à plat"  
(AK-5186)

poteau 920 ou 1080 mm  
(PR-2646)



platine fixation latérale  
(AK-5031U-15)

Déposez plusieurs lignes de colle (LOCTITE HY 4070) à la base du poteau & à l'intérieur du montant de la platine (pour la platine en fixation "à plat") ou à l'intérieur du poteau & le long de la tige verticale (pour la platine en fixation "latérale"). Assemblez ensuite les 2 pièces rapidement pour éviter que la colle ne sèche. Contrôlez au niveau à bulle la perpendicularité des poteaux.

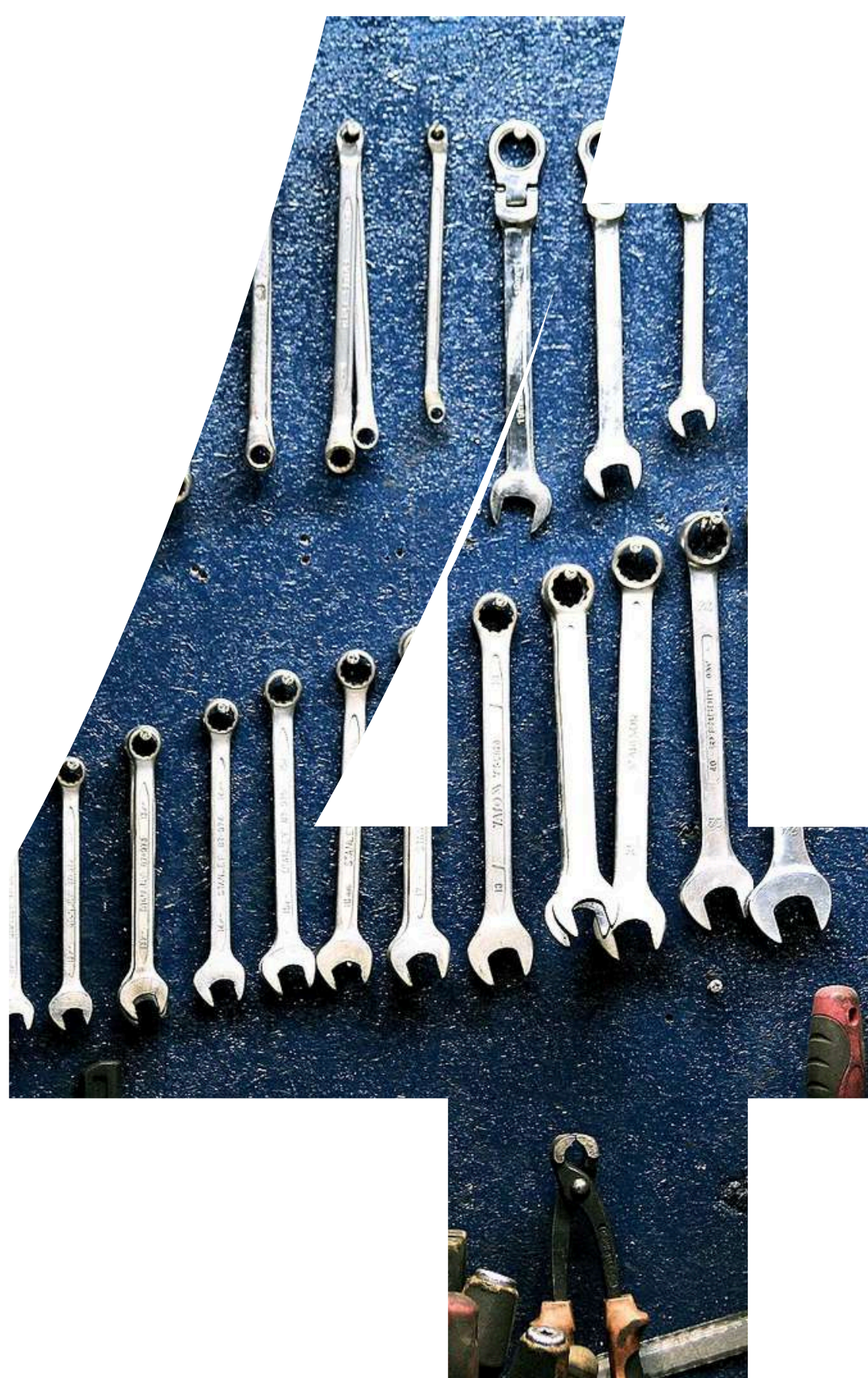
**FAÎTES BIEN ATTENTION À LA POSITION DE LA RAINURE AVANT DE COLLER !**

La colle spéciale aluminium comblera également les éventuels jeux qui peuvent se trouver entre le poteau et la platine de fixation.

Pour terminer la fixation, il vous faudra serrer la vis latérale de fixation de chaque platine à l'aide d'une clef Allen afin d'enlever le jeu éventuel entre les 2 pièces.

# ECO + ROUND

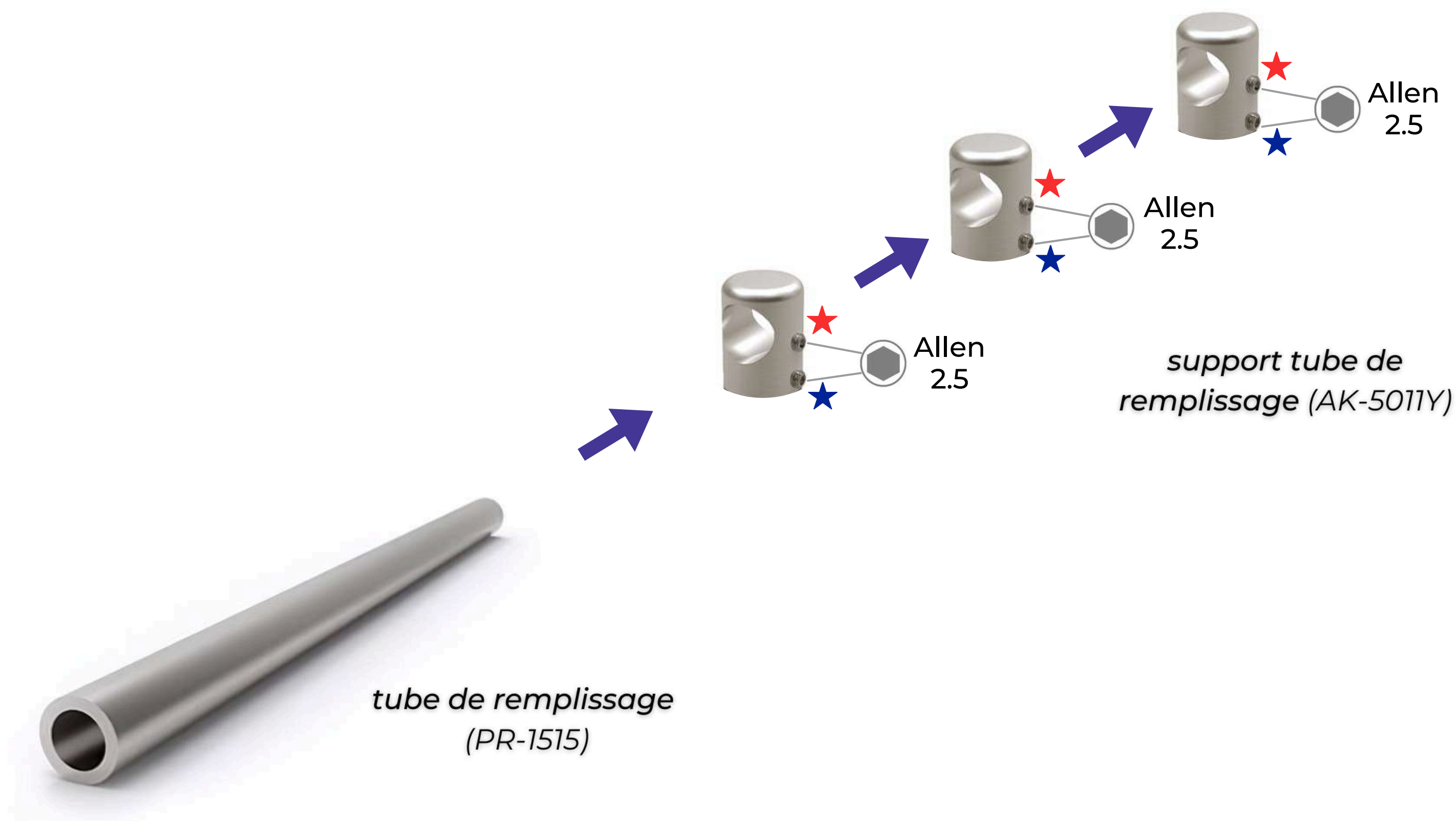
*Les étapes de montage*



pose des tubes  $\varnothing 16$  mm

# ECO + ROUND

## Pose des tubes Ø16 mm



Dévissez à l'aide d'une clef Allen la **1ère vis latérale**★ présente sur chaque partie haute des **supports tubes de remplissage** de sorte à ce qu'elle ne devienne plus un obstacle lors du passage des **tubes**. Cela permettra également de ne pas rayer les tubes lors du passage des supports.

Prenez ensuite le **tube de remplissage** puis placez les **parties hautes des supports** le long du tube. Amenez ensuite l'ensemble contre les parties basses des supports (fixées précédemment sur le poteau). Placez les parties hautes en regard des parties basses, puis vissez à l'aide d'une clef Allen la **2ème vis latérale**★ pour que les 2 parties soient solidaires.

Revissez ensuite la **1ère vis latérale**★ à l'aide d'une clef Allen pour que le tube soit maintenu dans son support.



# ECO + ROUND

*Les étapes de montage*

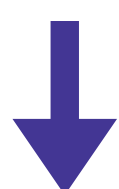


pose des mains-courantes

# ECO + ROUND

## Pose des mains-courantes

main-courante  
(PR-2108)



support main-courante  
orientable  
(AK-5001)



Si vous avez une platine murale :

- 1) Fixez en premier lieu la **platine murale** à un mur (explications page 23)
- 2) Démarrez la pose des **mains-courantes** en partant de cette platine

Dans un premier temps, vérifiez que les parties inclinables des **supports de main-courante** soient correctement inclinés pour accueillir la **main-courante**.

Pour fixer les **mains-courantes** à leur **support**, il vous faudra utiliser 2 vis inox autoperforeuses Ø3.9x25mm. Sachez qu'il est également possible d'ajouter de la colle (LOCTITE HY 4070) sur le support pour une solidité accrue.

# ECO + ROUND

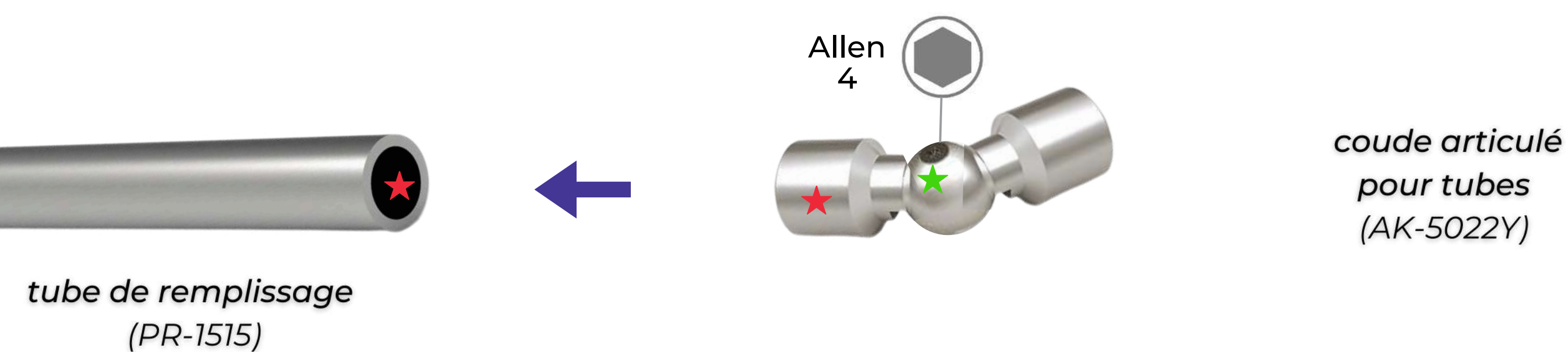
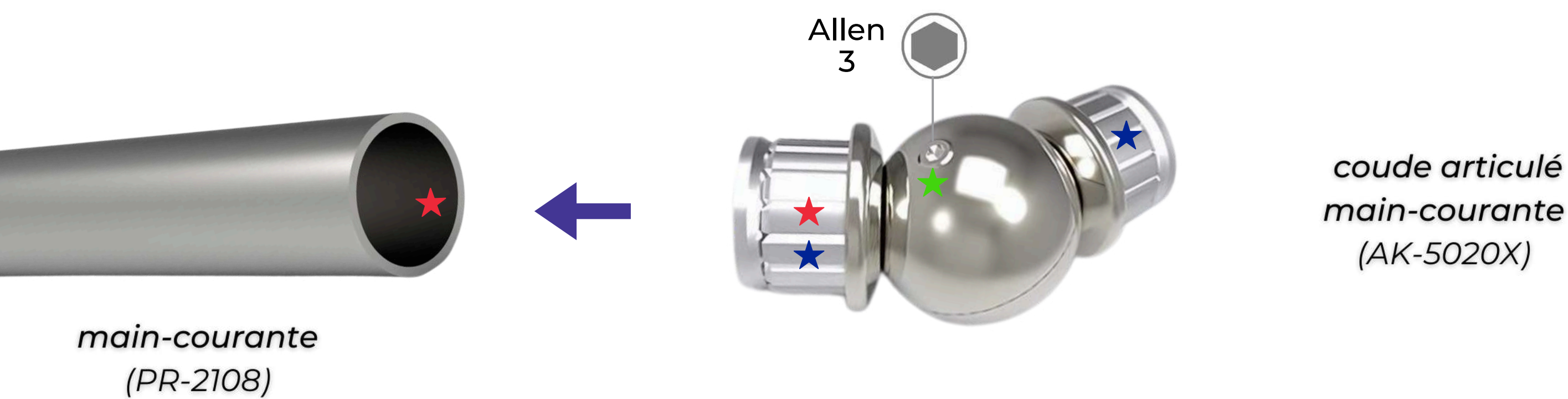
*Les étapes de montage*



toutes les liaisons

# ECO + ROUND

## Les coudes articulés



La fixation des **coudes articulés** se fait simplement avec de la colle LOCTITE HY 4070. Choisissez l'angle qui convient puis serrez la **vis au niveau de l'articulation**. Pour le coude articulé de main-courante, il est possible de serrer ou desserrer les **parties crantées** situées de part et d'autre de l'articulation. Cela diminuera ou augmentera le diamètre de ces parties crantées pour s'adapter parfaitement à la main-courante.

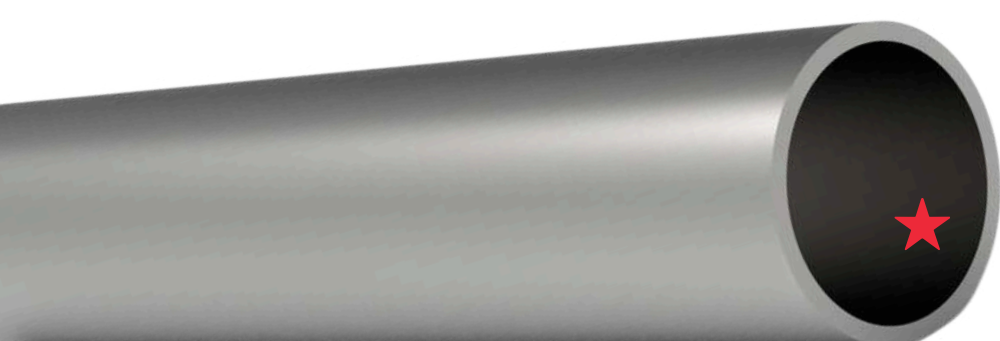
Pour le coude articulé de main-courante, déposez de la colle à l'**intérieur du profilé** ainsi que sur les **parties crantées**. Pour le coude articulé de tubes, il vous faudra mettre de la colle à l'**intérieur du tube** et à l'**intérieur du coude**.



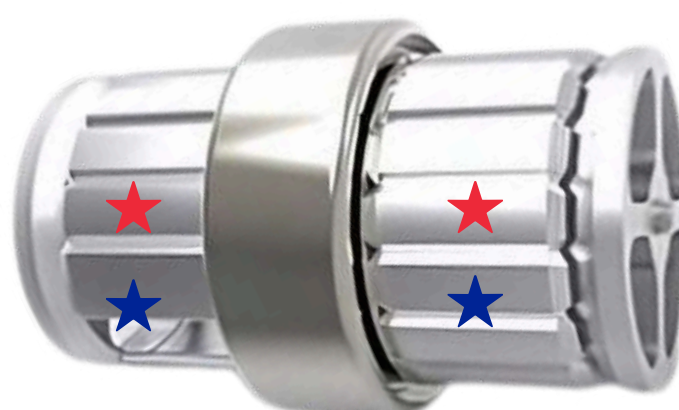
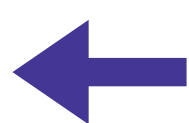
Un **coude articulé** s'utilise aussi entre le **palier** et la **descente d'escaliers** !

# ECO + ROUND

## Les manchons de liaison



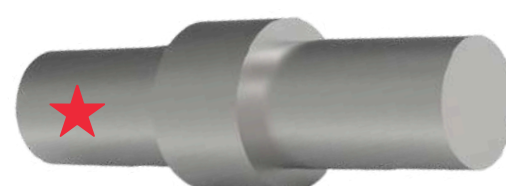
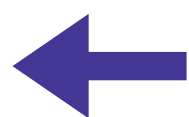
main-courante  
(PR-2108)



manchon de liaison  
pour main-courante  
(AK-5007X)



tube de remplissage  
(PR-1515)



manchon de liaison pour  
tube de remplissage  
(AK-5022)

La fixation des *manchons de liaison* se fait simplement avec de la colle LOCTITE HY 4070. Pour le manchon de main-courante, il est possible de serrer ou desserrer les parties crantées situées de part et d'autre de la bague centrale. Cela diminuera ou augmentera le diamètre de ces parties crantées pour s'adapter parfaitement à la main-courante.

Pour le manchon de main-courante, déposez de la colle à l'intérieur du profilé ainsi que sur les parties crantées. Pour le manchon des tubes, il vous faudra mettre de la colle à l'intérieur du tube et à l'intérieur du manchon.

# ECO + ROUND

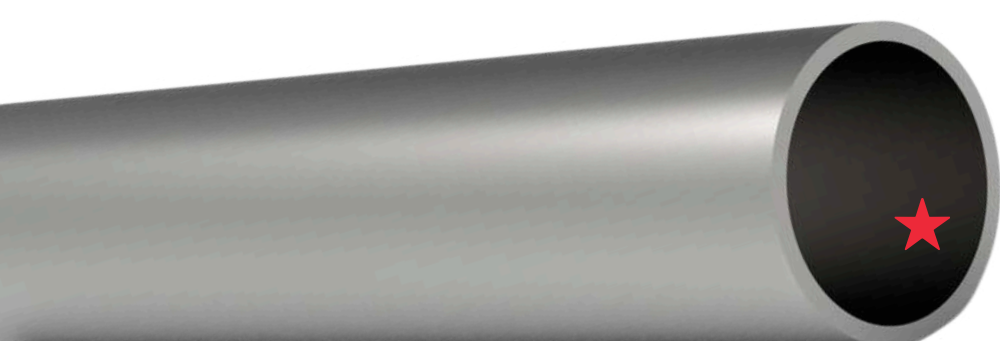
*Les étapes de montage*



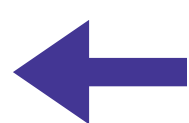
les finitions

# ECO + ROUND

## Les embouts de finition



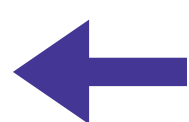
*main-courante  
(PR-2108)*



*embout de finition  
pour main-courante  
(AK-5009)*



*tube de remplissage  
(PR-1515)*

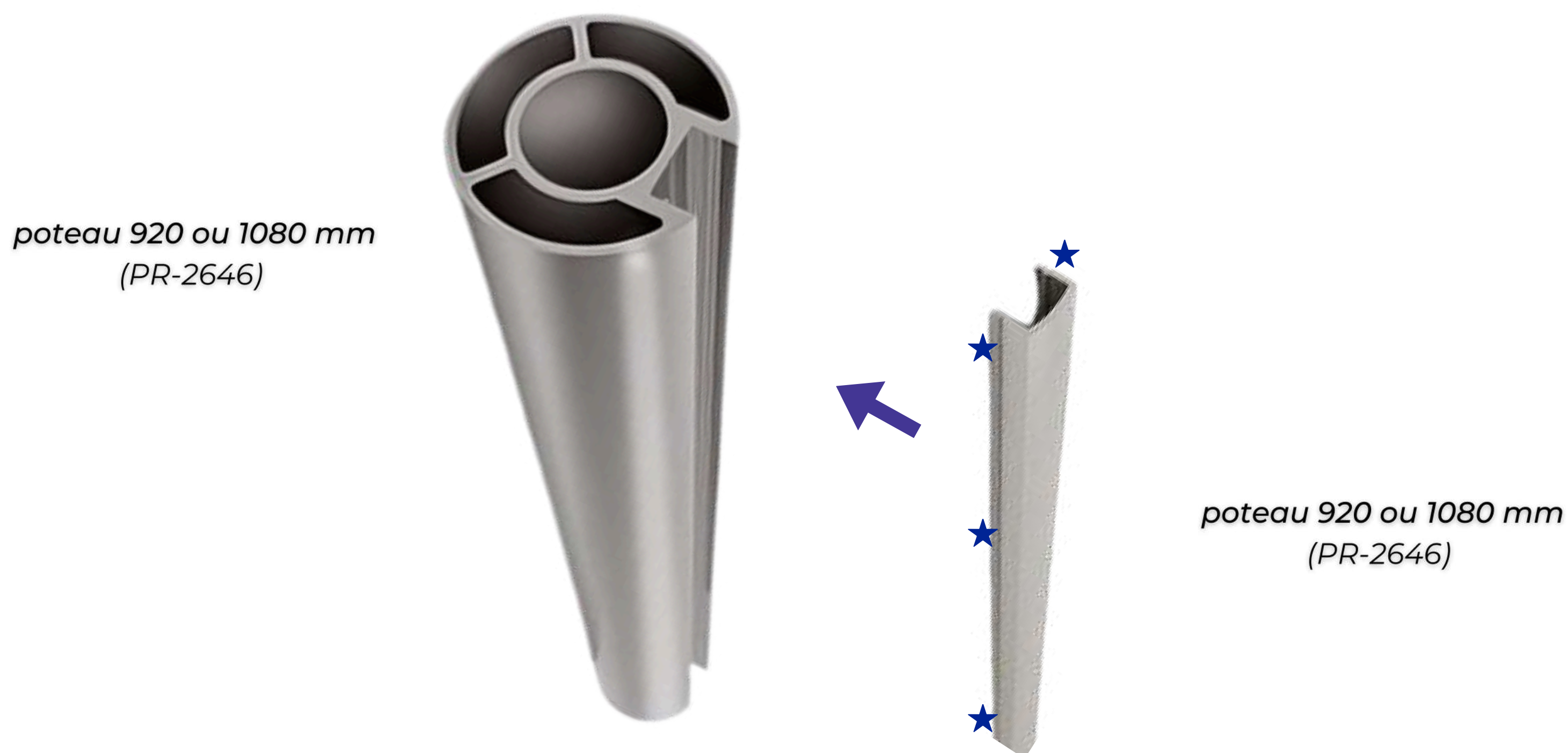


*embout de finition pour  
tube de remplissage  
(AK-5012A)*

La fixation des *embouts de finition* se fait simplement avec de la colle LOCTITE HY 4070. Il vous faudra déposer de la colle à l'*intérieur de la main-courante ou du tube de remplissage*, ainsi que sur la *partie basse de l'embout de finition* qui rentrera dans le profilé.

# ECO + ROUND

## Les baguettes de finition



Clipsez la *baguette de finition* à l'arrière du poteau afin de rendre les vis de fixation invisibles ! Dans le cas où la baguette de finition aurait du mal à rentrer dans le poteau ou ne tiendrait pas correctement dans son logement, vous pouvez respectivement resserrer ou écarter légèrement les parois latérales de la baguette de finition. Toujours dans ce même cas de figure, vous pouvez également utiliser de la colle LOCTITE HY4070 et en déposer le long des parois latérales si la baguette n'est pas suffisamment maintenue.



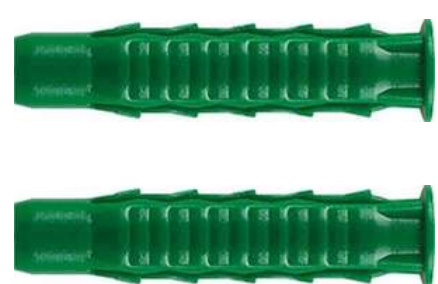
# ECO + ROUND

## Les platines murales

platine murale  
(AK-5008)



cheville pour vis à béton  
(4100000500257)

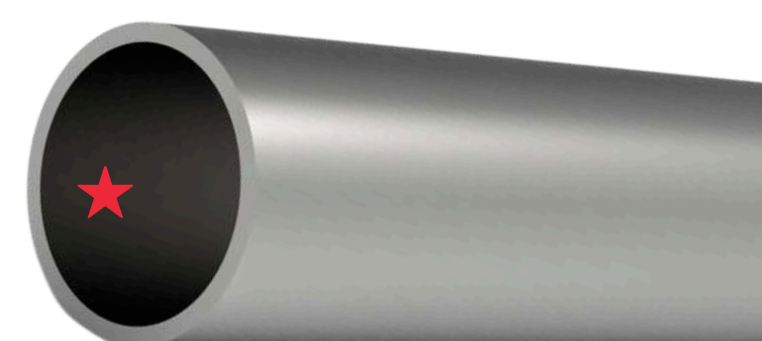


vis à béton Ø5x40  
(0201010500403)

Pré-perçage Ø4



20



main-courante  
(PR-2108)

platine murale  
orientable  
(AK-5008YA)



cheville pour vis à béton  
(4100000500257)

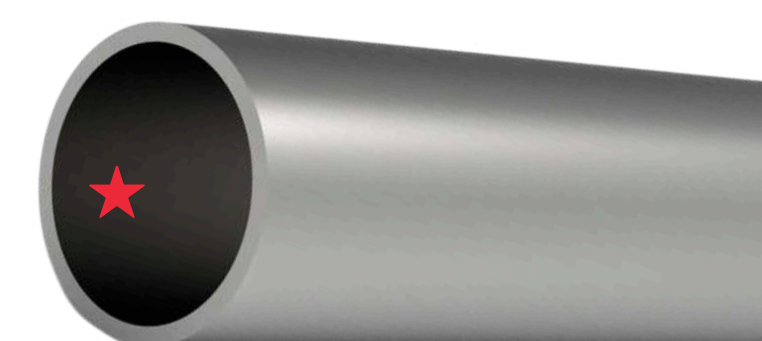


vis à béton Ø4.5x50  
(0191010450503)

Pré-perçage Ø4



20



main-courante  
(PR-2108)

La **platine murale** doit d'abord être fixée au mur avant d'être reliée à une **main-courante**. La platine murale doit être le point de départ de l'installation des mains-courantes.

La fixation des **platines murales** se réalise à l'aide des chevilles et vis fournies comme décrite dans le schéma ci-dessus. Réalisez un pré-perçage avant la fixation. Nettoyez également à l'aide d'une brosse métallique la tête des vis pour éviter tout risque futur de corrosion.

Pour les deux types de platines murales, déposez de la colle à l'**intérieur de la main-courante** ainsi qu'à l'**intérieur des platines**.

**SUR**  **AL**

QUALITY SYSTEMS